

TERRITORIO MINERO. HIENDELAENCINA

LEYENDA

- Inicio de ruta
- Final de ruta
- Indicador de dirección
- Itinerario a seguir
- Carretera
- Camino
- Senda
- Curso de agua
- Restos mineros

El término municipal de Hiende la Encina está situado al norte de la provincia de Guadalajara, en la vertiente sur de la Sierra del Alto Rey. Su historia, su imagen y la observación del paisaje están ligadas a sus Minas de Plata que, tiempo atrás, le dieron un gran esplendor a la comarca. Su aspecto está horadado por las oquedades tras las que se esconden las construcciones mineras, las ruinas y los pozos. En un paraje inhóspito y abrumador se encuentra esta localidad, con un conjunto de construcciones pertenecientes a la Arquitectura Negra y con gran cantidad de senderos para perderse entre sus múltiples encantos.

El territorio Minero se articula por medio de itinerarios, con paradas en los cinco Puntos-Miradores más representativos, para ayudar a interpretar el territorio y la actividad de la minería. Desde estos puntos se podrá observar el crecimiento de la población, el entorno natural, la flora y fauna, la geografía, la geología característica y sus restos mineros.



RUTA DE LOS MIRADORES

	Tramo	Inicio
	Mirador 1 Tramo 1	0,95 km 0,95 km
	Mirador 2 Tramo 1 + 2	0,97 km 1,90 km
	Mirador 3 Tramo 1 + 2 + 3	0,76 km 2,68 km
	Mirador 4 Tramo 4	1,23 km 1,23 km
	Mirador 5 Tramo 4+5	0,65 km 1,88 km

Mirador 1

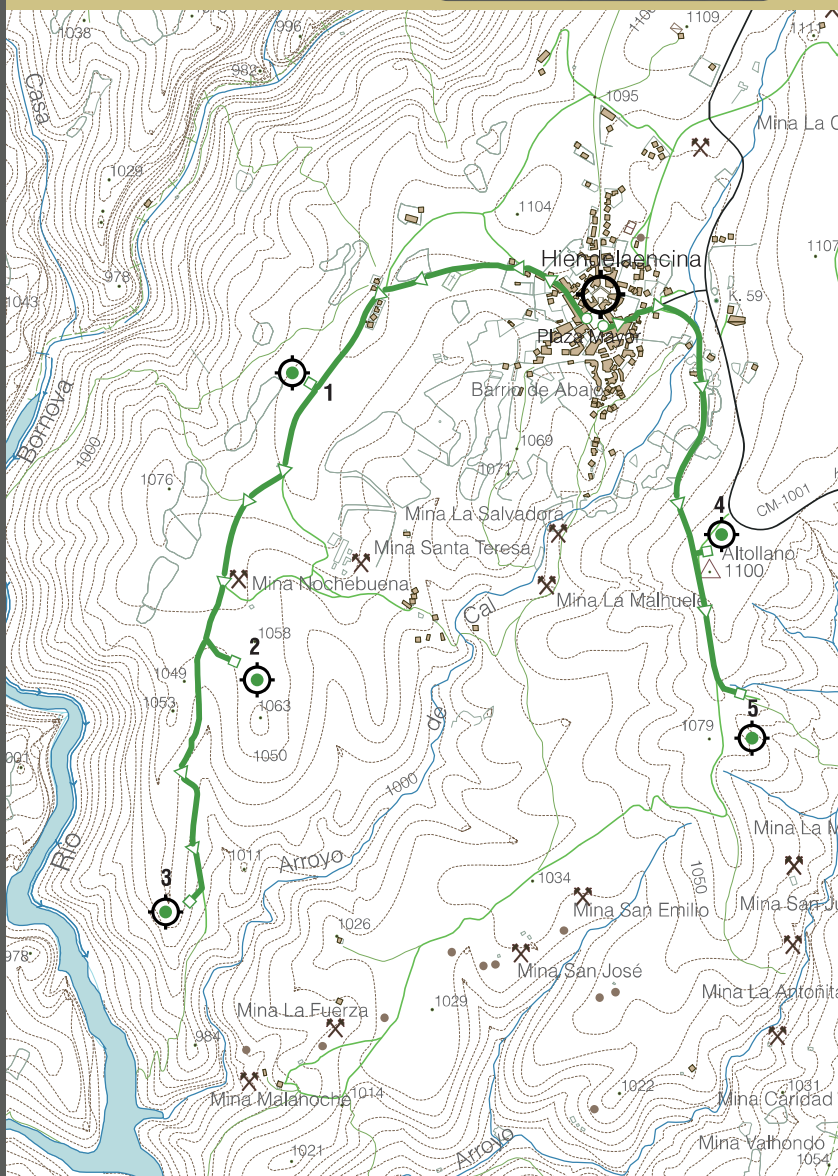
- Flora
- Fauna
- Restos Central Hidroeléctrica
- Vista Panorámica Skyline

Mirador 2

- Restos Mineros
- Escombrera
- Geología
- Hincaderas Elementos etnográficos

Mirador 3

- Vista Panorámica Skyline
- Vista Panorámica 360°
- Hidrografía
- Geografía



Hiende la Encina

Museo-Centro de Interpretación "El País de la Plata"

Mirador 4

- Vista Panorámica Skyline
- Vista Panorámica 360°
- Restos Mineros

Mirador 5

- Arroyo Diógenes

DATOS DE INTERÉS

- Teléfono de contacto
616 67 91 64
- Email de contacto
elpaisdelaplata@gmail.com
- Web del museo
<http://www.elpaisdelaplata.es/>
- Facebook
Centro de Interpretación el País de la Plata
@elpaisdelaplata

¡ GRACIAS POR SU VISITA !

· RUTA DE LOS MIRADORES